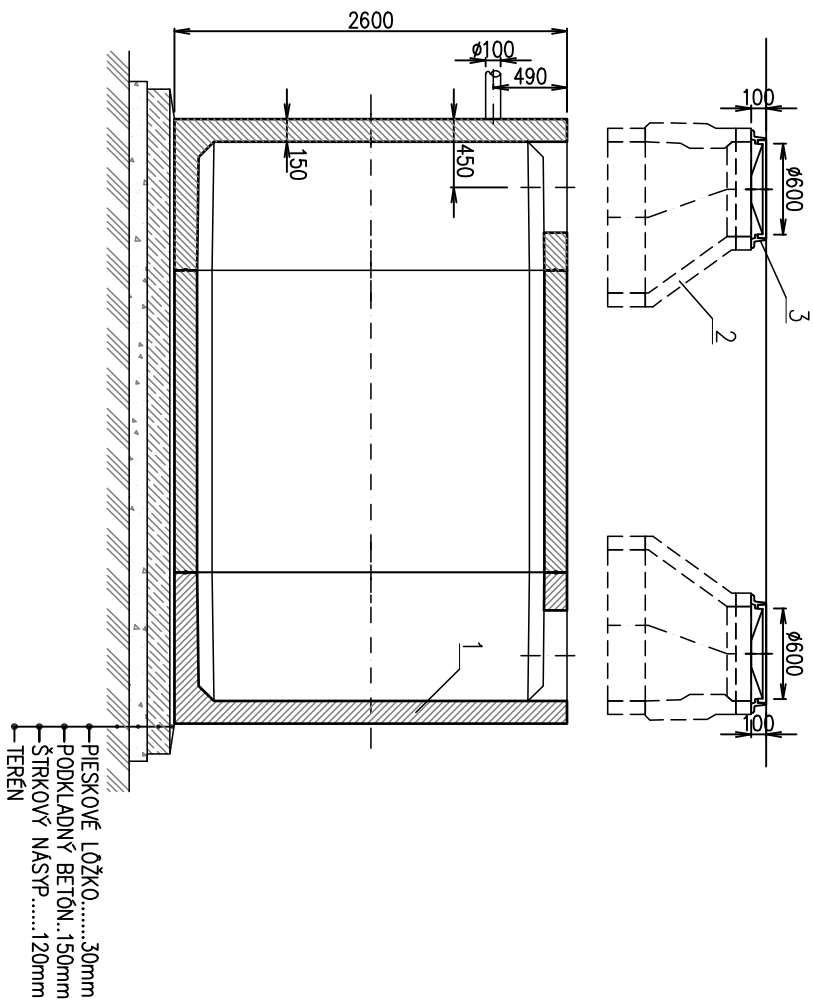
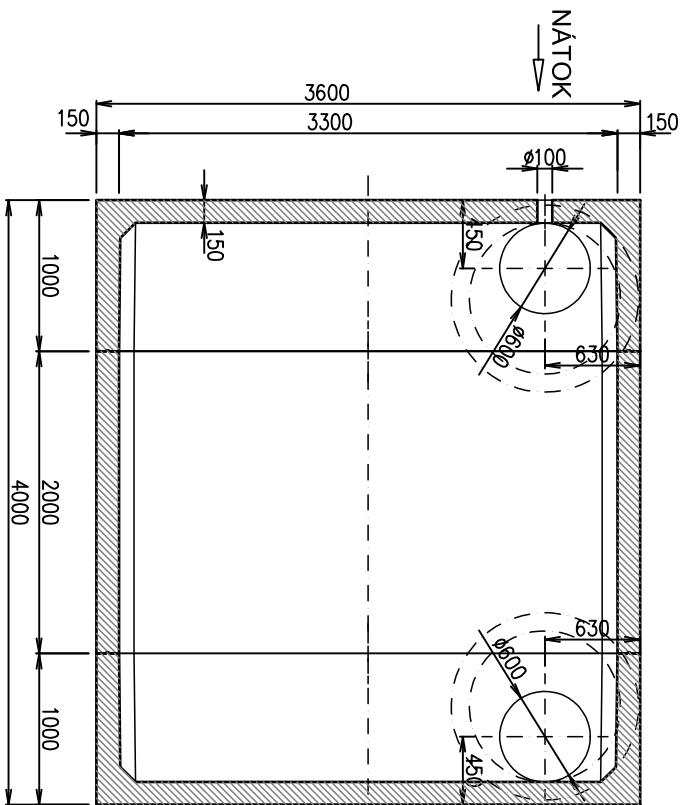


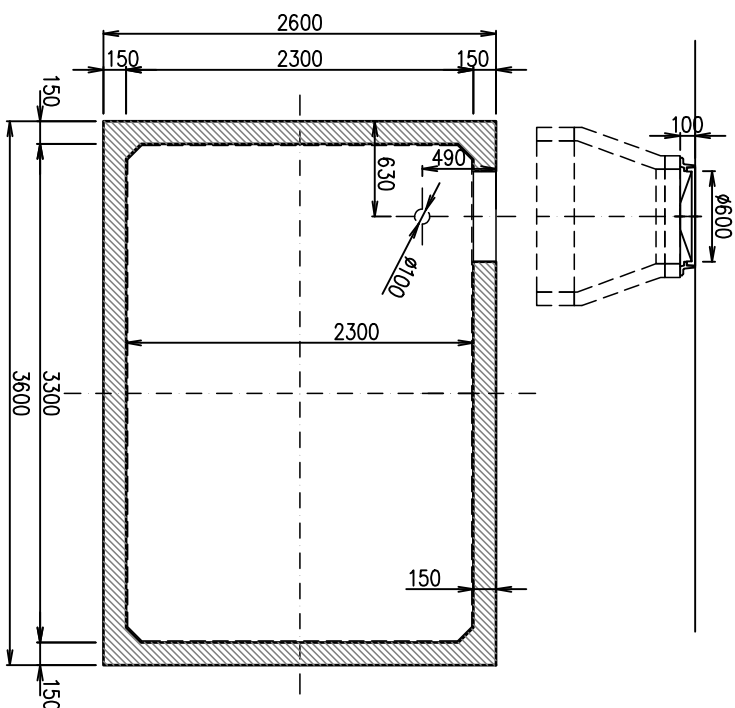
REZA-A'



PÔDORYS



REZ B-B'



| | |
|---|--|
| 1 BETÓNOVÁ NÁDRŽ 2 BETÓNOVÁ SKRUŽ 3 POKLOP Ø600 * NÁTOK A VÝTLAK MOŽNO OSADIŤ PODLA POTREBY, DN POTRUBIA PODLA POTREBY | ZAŤAŽENIE POKLOPU 400KN MAX. VÁHA 8,5t HLBKÁ OSADENIA H= |
| POŽIARNA NÁDRŽ KL PN 22 Objem 22 m ³ | |

POZNÁMKA:

VYSTROJENIE POŽIARNEJ NÁDRŽE BUDE UPRESNENÉ PODĽA POŽADAVKY ORGÁNU POŽIARNEJ OCHRANY.

| | | | |
|--------------------------------|--|------------------------------------|-------------------|
| Hlavný projektant stavby : | | Zodpovedný projektant: | Vypracoval: |
| ALVEST MONT MIDDLE EAST s.r.o. | | Ing. Michal KÖVER | Ing. Michal KÖVER |
| Dopravná 12, Košice | | | |
| Investor: | | Ing. VÍTAZ | |
| Miesto stavby: | | VÍTAZ , parc.č. 1174; okres Prešov | |
| Názov stavby: | | Materská škola | |
| Časť PD: ZDRAVOTNÁ TECHNIKA | | | |
| PS, SO: SO-01 MATERSKÁ ŠKOLKA | | | |
| Obsah výkresu: POŽIARNA NÁDRŽ | | | |
| Mierka: | | Číslo výkresu: | |
| 1:50 | | 11 | |
| Počet A4: | | 2x A4 | |